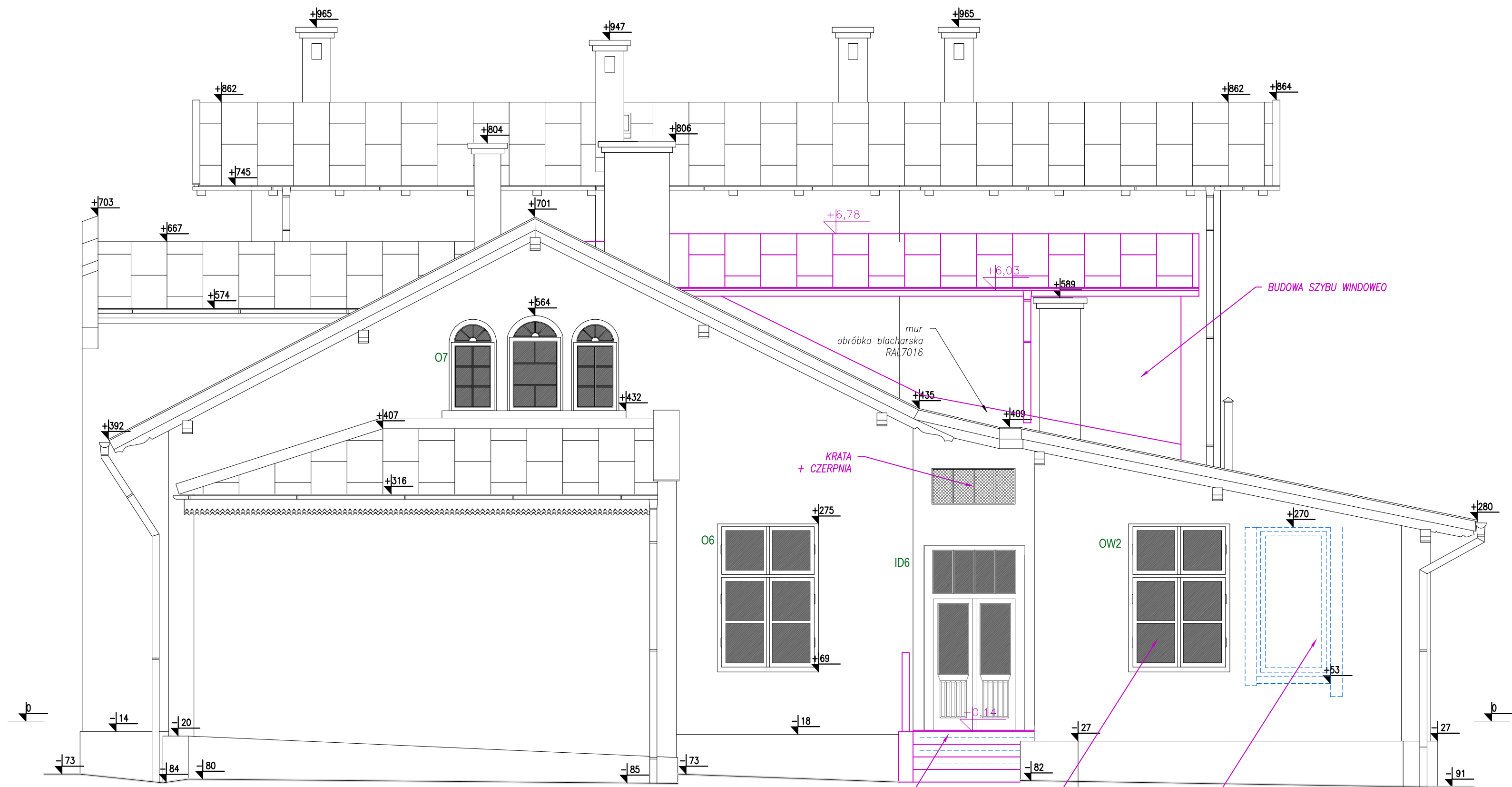


STAN ISTNIEJĄCY



REMONT ELEWACJI I WYMIANA STOLARKI ZGODNIE Z PROGRAMEM PRAC KONSERWATORSKICH

REMONT ELEWACJI ZGODNIE Z PROGRAMEM PRAC  
REMONTOWO-KONSERWATORSKICH DOTYCZĄCYCH ZABYTKOWEJ  
WILLI „KOSSAKÓWKA” W KRAKOWIE PRZY PL. KOSSAKA 4  
Opr. konserwator dzieł sztuki mgr Dorota Narowska -Avonza

02 SYMBOL STOLARKI ZGODNIE Z OPACOWANIEM -  
INWENTARYZACJA RYSUNKOWO POMIAROWA ORAZ PROJEKT  
KONSERWACJI I RESTAURACJI STOLARKI OTWOROWEJ I  
ZABYTKOWYCH DREWNIANYCH DETALI WYSTROJU WNĘTRZA  
W WILLI „KOSSAKÓWKA” W KRAKOWIE PRZY PL. „KOSSAKA 4”  
Opr. mgr historii sztuki UJ. technik stolarstwa artystycznego Kazimierz  
Czepiel

elementy projektowane

POZIOM WG INWENTARYZACJI

PROJEKTOWANY POZIOM

WYBURZENIA, ROZBIÓRKI

poziom 0,00 = 204,54 m n.p.m.

LEM Studio Architektoniczne Sp. z o.o.  
ul. Zabłocie 39, 30-701 Kraków  
NIP: 676-238-36-75 / REGON: 120753070 / KRS: 0000311257  
tel.: +48 12 296 02 71 / biuro@lema.pl

Objekt	Oddział Muzeum Sztuki Współczesnej w Krakowie MOCAK "KOSSAKÓWKA"		Nr projektu	22-04
Investor	Muzeum Sztuki Współczesnej w Krakowie MOCAK, ul. Lipowa 4, 30-702 Kraków		Data	10.2022
Lokalizacja	Pl. K. Koszaka 4 Kraków dz. nr ewid. 120/4, 123/6, 146/3, 146/4, obr. 0145 Śródmieście			
Branża	ARCHITEKTURA		rewizja	-
Faza	PROJEKT BUDOWLANY	nr upr. arch. bez ogr.	podpis	
Projektant	mgr inż. arch. Ewa Dobrucka	297/2000		
Sprawdzający	mgr inż. arch. Louay Farah	MPOIA 043/10		
Treść rysunku	ELEWACJA WSCHODNIA		Nr rys: Skala:	304A 1:50

UWAGA: Prawa Autorskie zastrzeżone - LEM Studio Architektoniczne sp. z o.o.  
Wszystkie wymiary należy sprawdzić na budowie! W przypadku użycia nazwy produktu  
bądź producenta dopuszcza się zastosowanie materiału równoważnego pod względem  
parametrów technicznych i funkcji jakiej ma służyć.